





STAROSTWO POWIATOWE
 ul. Szosa Zambrowska 121
 18-400 Łomża
 tel. 086 215 65 212 63 686 215 69 04
 6 nr. pocz. 60

Miniejzym projekt spełnia wymagania
 602-1/2009
 1205 w/w 119.38
 499 dan/179-5-06-03-2009
 Wpływ przez Starostwo Powiatowe
 w Łomży

Kopia mapy...
 wójsko Drozdów 1/207
 gmina Piątnica
 112.9
 113.5
 114.3
 114.7
 114.8
 114.9
 115.0
 115.1
 115.2
 115.3
 115.4
 115.5
 115.6
 115.7
 115.8
 115.9
 116.0
 116.1
 116.2
 116.3
 116.4
 116.5
 116.6
 116.7
 116.8
 116.9
 117.0
 117.1
 117.2
 117.3
 117.4
 117.5
 117.6
 117.7
 117.8
 117.9
 118.0
 118.1
 118.2
 118.3
 118.4
 118.5
 118.6
 118.7
 118.8
 118.9
 119.0
 119.1
 119.2
 119.3
 119.4
 119.5
 119.6
 119.7
 119.8
 119.9
 120.0
 120.1
 120.2
 120.3
 120.4
 120.5
 120.6
 120.7
 120.8
 120.9
 121.0
 121.1
 121.2
 121.3
 121.4
 121.5
 121.6
 121.7
 121.8
 121.9
 122.0
 122.1
 122.2
 122.3
 122.4
 122.5
 122.6
 122.7
 122.8
 122.9
 123.0
 123.1
 123.2
 123.3
 123.4
 123.5
 123.6
 123.7
 123.8
 123.9
 124.0
 124.1
 124.2
 124.3
 124.4
 124.5
 124.6
 124.7
 124.8
 124.9
 125.0

-  budynek kościoła
-  granica opracowania
-  nawierzchnia utwardzona
-  trawniki

KOŚCIÓŁ W DROZDOWIE
PROJEKT PRAC REMONTOWO-KONSERWATORSKICH
INWESTOR: Parafia Rzymsko-Katolicka
w Drozdowie

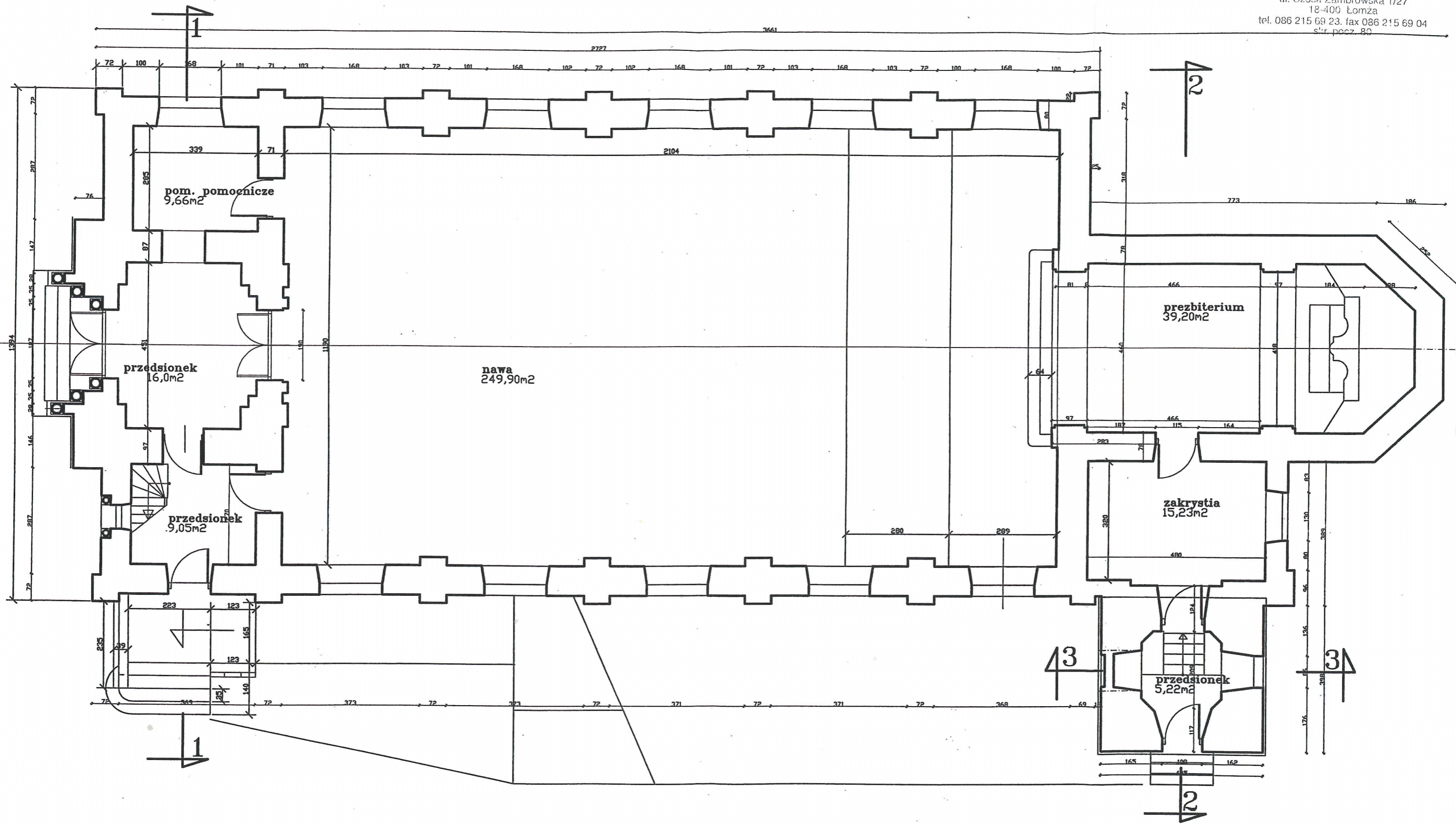
Plan sytuacyjny	rys. 1	skala 1:1000
-----------------	--------	--------------

AUTOR: mgr Inż. arch. Teresa Chwał
 Upr. nr Łom. 39/90
 luty 2009

WOJEWODZKI URZĄD
OCHRONY ZABYTEKÓW
 w Białymstoku
 DELEGATURA W ŁOMŻY
 ul. Nowa 9
 tel. / fax (086) 216-84-08
 25.02.2009

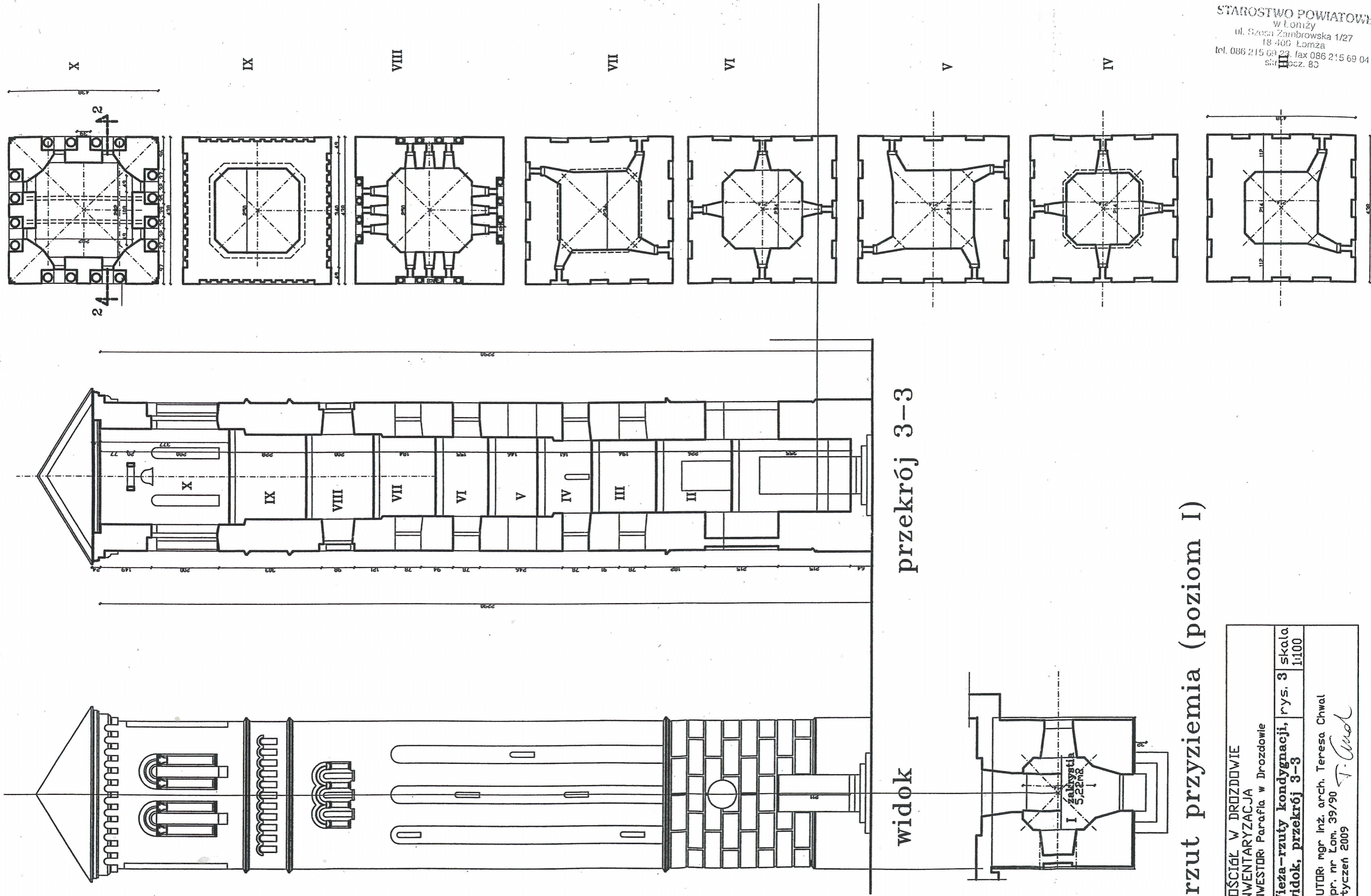
BOLESLAW GADAWSKI
 DOLNY NARWI
 DR. DROZDOWO, ul. Główna 18-421 Piątnica Poduchowna
 tel. 663 508
 2009-03-05

p.o. DYREKTOR
 Elżbieta Polanta



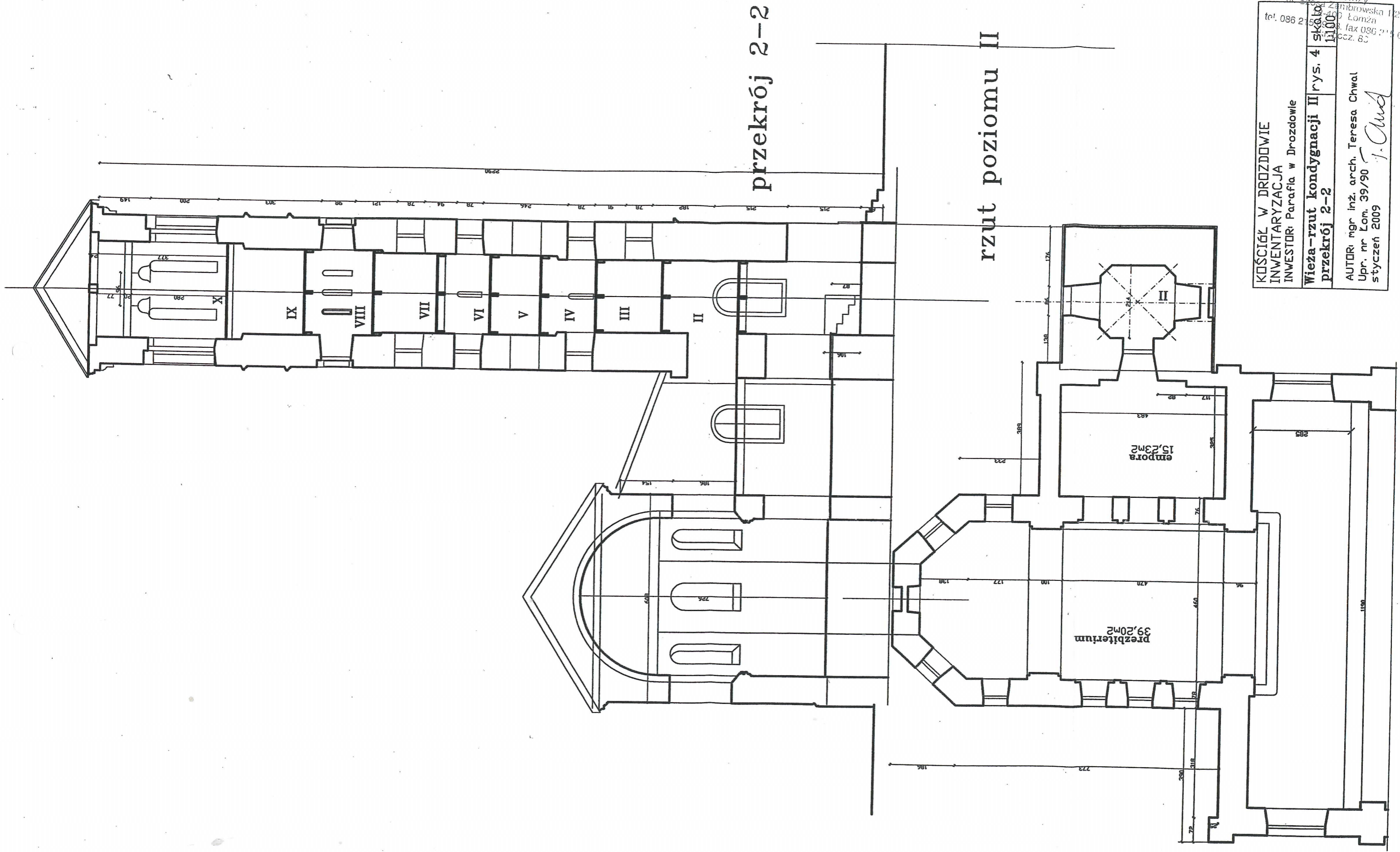
KOŚCIÓŁ W DROZDOWIE
 RZUT PRZYZIEMIA
 1:100

KOŚCIÓŁ W DROZDOWIE INWENTARYZACJA INWESTOR: Parafia w Drozdowie		
Rzut przyziemia	rys. 2	skala 1:100
AUTOR: mgr Inż. arch. Teresa Chwał Upr. nr Łom. 39/90 styczeń 2009		



rzut przyziemia (poziom I)

KOŚCIÓŁ W DROZDOWIE INWENTARYZACJA INWESTOR: Parafia w Drozdowie		
Wieża-rzuty kondygnacji, widok, przekrój 3-3	rys. 3	skala 1:100
AUTOR: mgr inż. arch. Teresa Chwał Upr. nr Łom. 39/90 styczeń 2009		



STAROSTWO POWIATOWE
w Łomży
ul. Sienkiewicza 127
tel. 086 215 50 00, fax 086 215 60 00
pocz. 83

KOŚCIÓŁ W DROZDOWIE
INWENTARYZACJA
INWESTOR: Parafia w Drozdowie

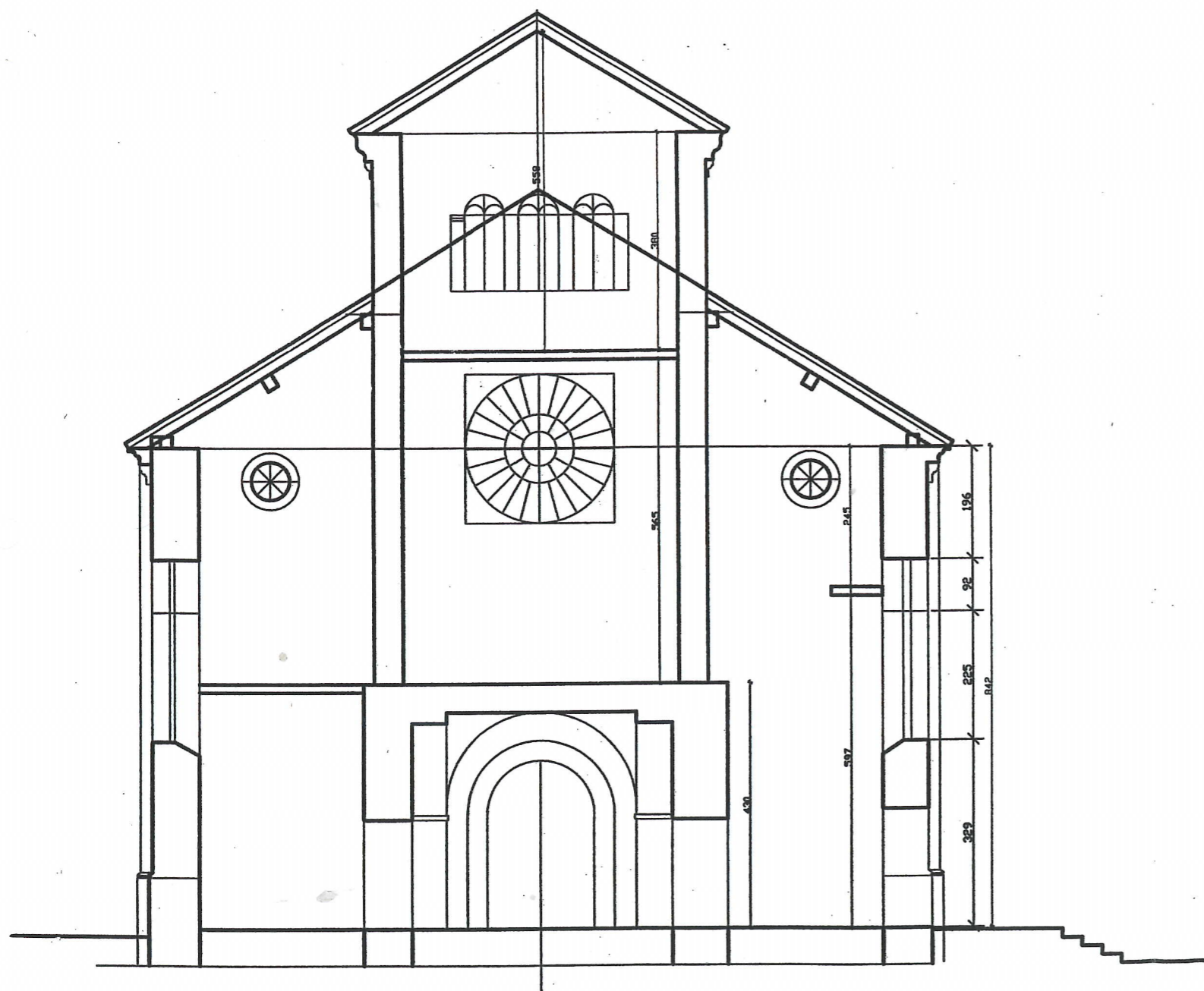
Wieża-rzut kondygnacji II rys. 4 skala 1:100

AUTOR: mgr inż. arch. Teresa Chwał
Upr. nr Łom. 39/90
styczeń 2009 *T. Chwał*

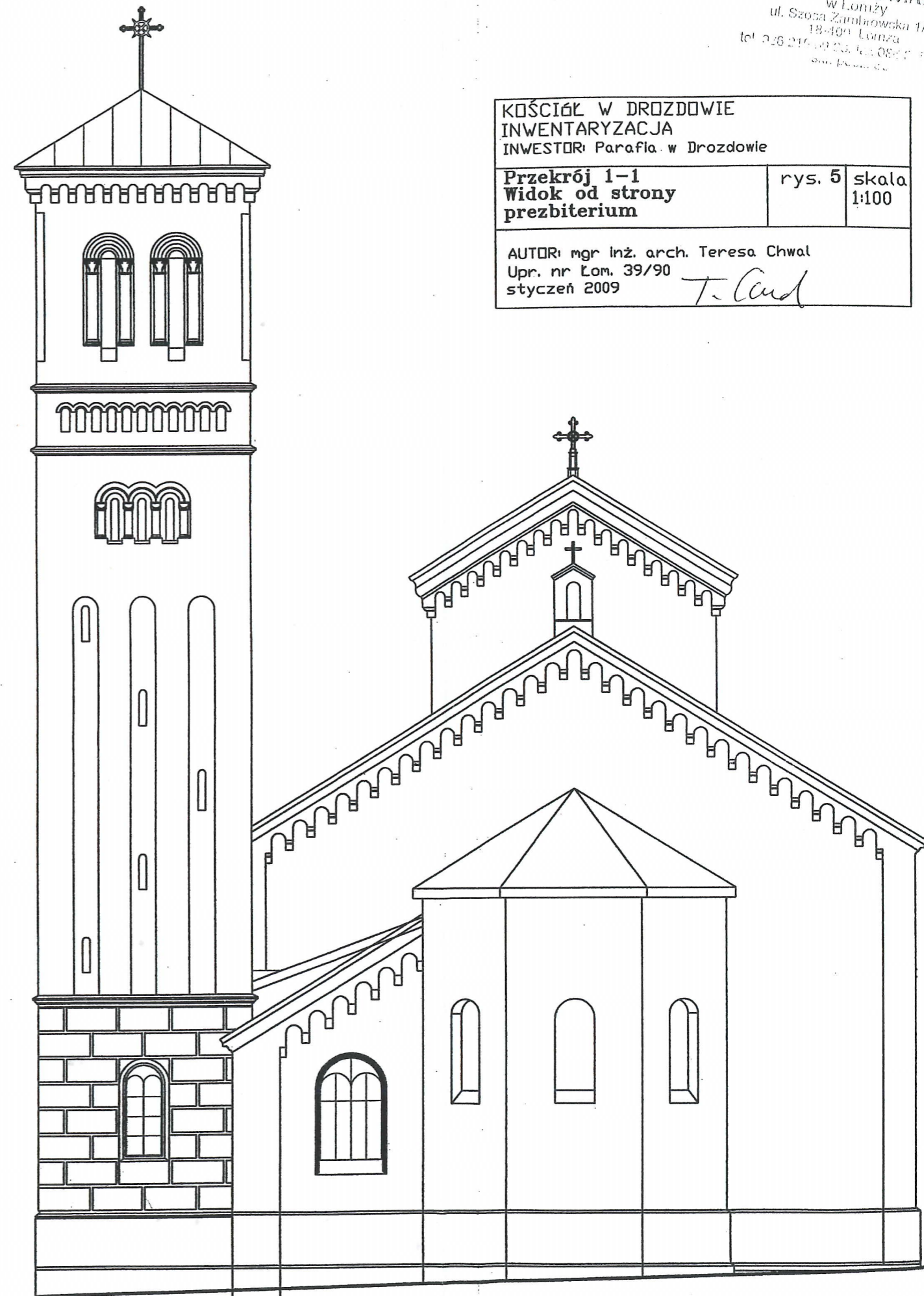
KOŚCIÓŁ W DROZDOWIE
INWENTARYZACJA
INWESTOR: Parafia w Drozdowie

Przekrój 1-1 Widok od strony prezbiterium	rys. 5	skala 1:100
---	--------	----------------

AUTOR: mgr inż. arch. Teresa Chwał
Upr. nr Łom. 39/90
styczeń 2009 *T. Chwał*



Przekrój 1-1



KOŚCIÓŁ W DROZDOWIE
ELEWACJA OD STRONY PREZBITERIUM

STAROSTWO POWIATOWE
w Łomży
ul. Szosa Łomża-wieś 127
18-400 Łomża
tel. 086 215 69 23 fax 086 215 69 24



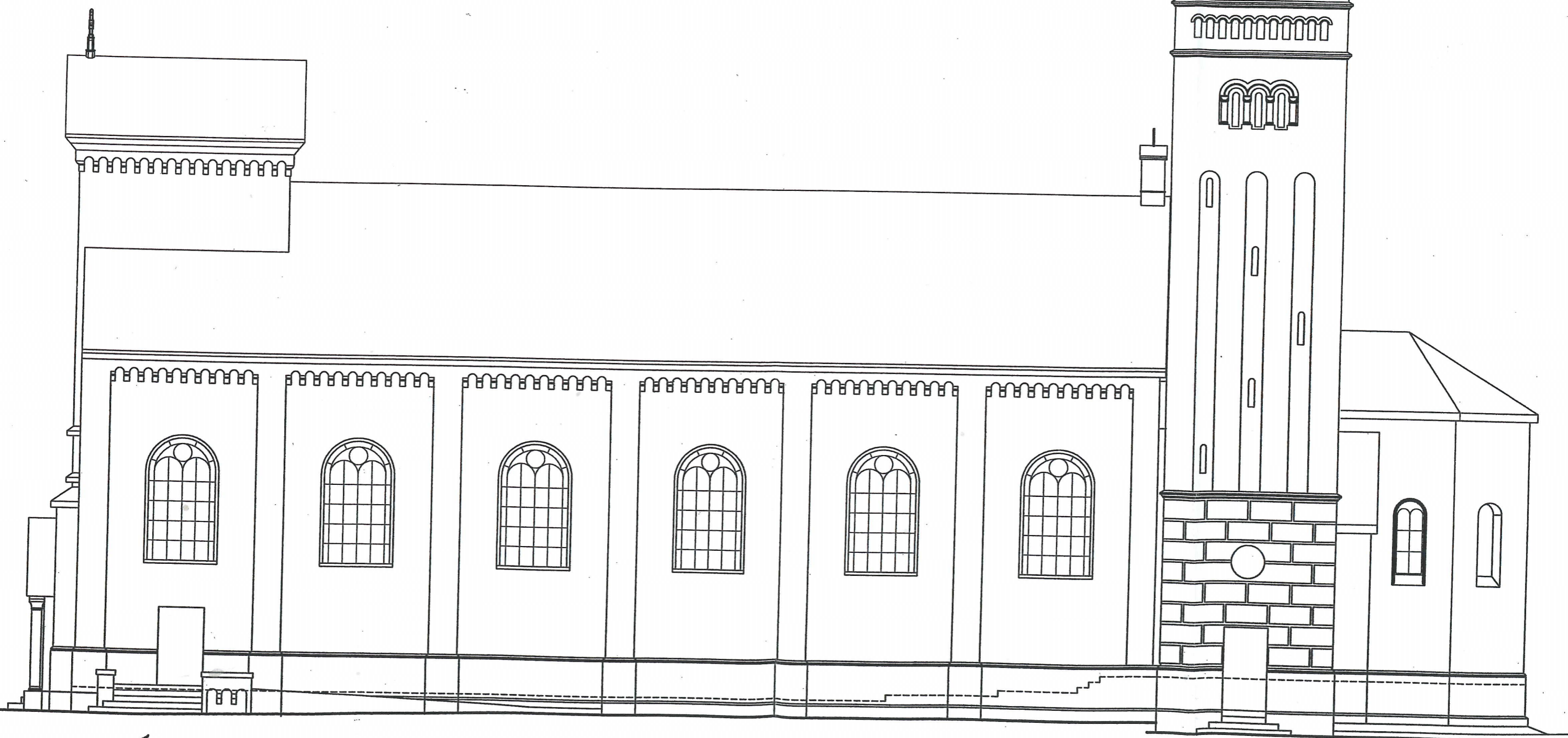
WOJEWÓDZKI URZĄD
OCHRONY ZABYTEKÓW
w Białymstoku
DELEGATURA W ŁOMŻY
ul. Nowa 2
tel./fax (086) 216-34-08
Uzgotowano dnia 25.02.09
Z up. PODŁASKIEGO WOJEWÓDZKIEGO
KONSERWATORA ZABYTEKÓW
Bolesław Godawski
KIEROWNIK DELEGACJI W ŁOMŻY

KOŚCIÓŁ W DROZDOWIE INWENTARYZACJA INWESTOR: Parafia w Drozdowie		
Elewja frontowa	rys. 6	skala 1:100
AUTOR: mgr inż. arch. Teresa Chwał Upr. nr Łom. 39/90 styczeń 2009		

KOŚCIÓŁ W DROZDOWIE
ELEWACJA FRONTOWA

STAROSTWO POWIATOWE
w Łomży
ul. Szosa Zambrowska 1/27
18-400 Łomża
tel. 086 215 69 23, fax 086 215 69 00
skr. poczt. 80

KOŚCIÓŁ W DROZDOWIE INWENTARYZACJA INWESTOR: Parafia w Drozdowie		
Elewacja boczna	rys. 7	skala 1:100
AUTOR: mgr Inż. arch. Teresa Chwał Upr. nr Łom. 39/90 styczeń 2009 <i>T. Chwał</i>		



KOŚCIÓŁ W DROZDOWIE
ELEWACJA BOCZNA